



ความรู้เกี่ยวกับสิทธิประโยชน์

กองทุนประกันสังคม - กองทุนเงินทดแทน

จิรพัฒน์ สุวรรณรัตน์

งานทะเบียนและประสานการแพทย์

สำนักงานประกันสังคมจังหวัดลำพูน



ภารกิจหลัก

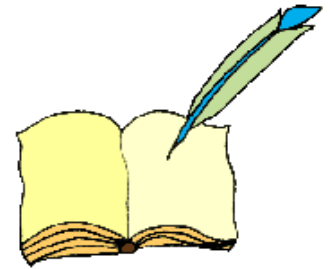


บริหารจัดการ 2 กองทุน

1. กองทุนประกันสังคม

2. กองทุนเงินทดแทน

กฎหมายที่เกี่ยวข้อง



1. พ.ร.บ. ประกันสังคม พ.ศ. 2533

(กองทุนประกันสังคม)

2. พ.ร.บ. เงินทดแทน พ.ศ. 2537

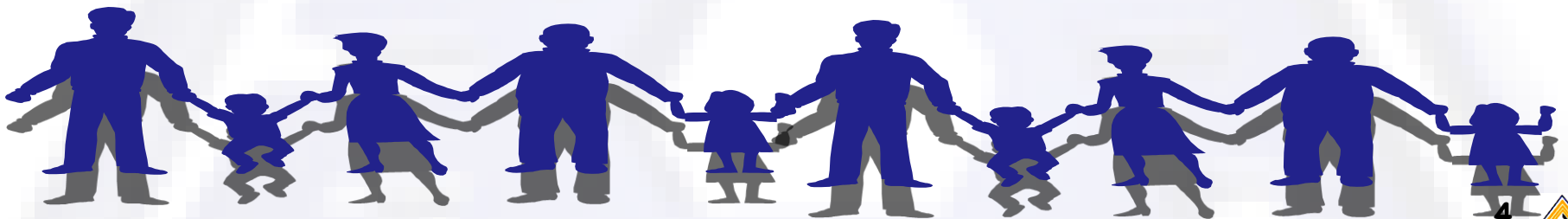
(กองทุนเงินทดแทน)



หลักการประกันสังคม

1. เจลี่ยทุกขุ เจลี่ยสุบ

2. เจพา:กลุ่มที่เป็นสมาชิก



หน้าที่หลักของสภา.

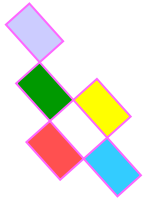
1. ขึ้นทะเบียนนายจ้าง/ลูกจ้าง



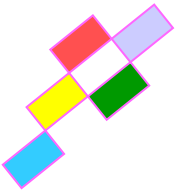
2. จัดเก็บเงินสมทบนายจ้าง/ลูกจ้าง

3. ให้อำนาจประโยชน์แก่ลูกจ้าง/ผู้ประกันตน

การให้ประโยชน์ทดแทน ตาม พ.ร.บ.ประกันสังคม



คุ้มครองกรณีไม่เนื่องจากการทำงาน

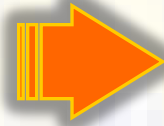


- 1) ประสบอันตราย / เจ็บป่วย
- 2) คลอดบุตร
- 3) ทูพพลภาพ
- 4) ตาย
- 5) สงเคราะห์บุตร
- 6) ชราภาพ
- 7) ว่างงาน



ประเภทของพู่กันตน

โดยบังคับ



พู่กันตน ม.33

โดยสมัครใจ



พู่กันตน ม.39



พู่กันตน ม.40

อัตราเงินสมทบกองทุนประกันสังคม (พ.ต.ม.33)

หน่วย : %

กรณี	อัตราสูงสุด ตามที่ กฎหมาย กำหนด	ลจ/นจ พ้ายล:	รัฐบาล
เจ็บป่วย ตลอดบุตร ทุพพลภาพ ตาย	1.5	1.5	1.5
สงเคราะห์บุตร ชราภาพ	3	3	1
ว่างงาน	5	0.50	0.25
รวม	9.5	5	2.75

กองทุนประกันสังคม

กรณีเจ็บป่วย

กรณีทุพพลภาพ

จ่ายเงินสมทบไม่น้อยกว่า

3 เดือนภายใน 15 เดือน

ก่อนป่วย - ทุพพลภาพ

เงื่อนไข

การเกิดสิทธิ

กรณีคลอดบุตร

จ่ายเงินสมทบไม่น้อยกว่า 5 เดือน

ภายใน 15 เดือนก่อนคลอด

กรณีตาย

จ่ายเงินสมทบไม่น้อยกว่า 1 เดือน

ภายใน 6 เดือนก่อนตาย

กรณีสงเคราะห์บุตร

จ่ายเงินสมทบไม่น้อยกว่า

12 เดือน ภายใน 36 เดือนก่อนมีสิทธิ

ทุกกรณี

ต้องไม่ได้รับ

การลดส่วน

กรณีว่างงาน

จ่ายเงินสมทบไม่น้อยกว่า 6 เดือน

ภายใน 15 เดือนก่อนว่างงาน



ถูกจ้างได้รับแจ้งสถานพยาบาลตาม สิทธิประกันสังคม

- **ส่งเงินสมทบครบ 3 เดือน**
- **การเปลี่ยนสถานพยาบาลประจำปี**
(มกราคม – มีนาคม ของทุกปี)

กรณีประสบอันตราย / เจ็บป่วย

สิทธิประโยชน์

 การบริการทางการแพทย์จากสถานพยาบาล

 การบำบัดทดแทนไต/การปลูกถ่ายไตกระดูก
การผ่าตัดเปลี่ยนอวัยวะ:กระจกตา

 การทอนพิน อุดพิน ขูดหินปูน และการใส่พินเทียม
บางส่วนชนิดทอไตไตฐานอะตริลิก

 อวัยวะเทียมและอุปกรณ์ในการบำบัดรักษาโรค

 เงินทดแทนการขาดรายได้

การบริการทางการแพทย์จากสถานพยาบาล

กรณีประสบอันตราย / เจ็บป่วย

1. ได้รับบริการทางการแพทย์จนสิ้นสุดการรักษา โดยไม่ต้องเสียค่าใช้จ่ายใด ๆ เมื่อเข้ารับการรักษา ในสถานพยาบาลที่ระบุในบัตรรับรองสิทธิการรักษาพยาบาลหรือเดวีว่บ่บ่ของสถานพยาบาลนั้น
2. ได้รับการตรวจวินิจฉัยโรค/บำบัดทางการแพทย์
3. ได้รับการกักขังอยู่ และการรักษาพยาบาลในสถานพยาบาล สำหรับติดขังใน



การบริการทางการแพทย์ (ต่อ)

4. ให้ได้รับยาและเวชภัณฑ์ที่มีมาตรฐานไม่ต่ำกว่ามาตรฐาน
บัตยชัยฯ หลักรักษา
5. ให้ได้รับการจัดส่งต่อ เพื่อรักษา:ระหว่างสถานพยาบาล
6. ให้ได้รับการส่งเสริมสุขภาพและป้องกันโรค โดยมีทारीให้
สุขศึกษาและภูมิคุ้มกันโรคตามโครงการแห่งชาติ



โรคที่กำหนดสิทธิประโยชน์ในสถานทุบตรอง

ในสถานบริการทางการแพทย์มี 15 โรค คือ

1. โรคจิต ยกเว้น กรณีเฉียบพลัน ซึ่งต้องทำการรักษาในทันทีและระยะเวลาในการรักษาไม่เกิน 15 วัน
2. โรค หรือการประสบอันตรายอันเนื่องมาจากการใช้สารเสพติด ตามกฎหมายว่าด้วยยาเสพติด
3. โรคเดียวกันที่ต้องใช้ระยะเวลารักษาตัวในโรงพยาบาลประเภทคนไข้ในเกิน 180 วัน ในหนึ่งปี
4. การฟอกเลือดด้วยเครื่องไตเทียม ยกเว้น
 - (ก) กรณีไตวายเฉียบพลัน ที่มีระยะเวลาการรักษาไม่เกินหกสิบวัน
 - (ข) กรณีเจ็บป่วยด้วยโรคไตวายเรื้อรังระยะสุดท้าย ให้มีสิทธิได้รับการบำบัดทดแทนไต
5. การกระทำใด ๆ เพื่อความสวยงามโดยไม่มีข้อบ่งชี้ทางการแพทย์



สิ่งที่กำหนดสิทธิไม่อยู่ในเขตแดนคุ้มครอง (ต่อ)

6. การรักษาที่ยังอยู่ในระหว่างการค้นคว้าทดลอง

7. การรักษาภาวะมีบุตรยาก

8. การตรวจชิ้นเนื้อ เพื่อการผ่าตัดเปลี่ยนอวัยวะ

9. การตรวจใด ๆ ที่เกินความจำเป็นในการรักษาโรคนั้น

10. การผ่าตัดเปลี่ยนอวัยวะ ยกเว้น การปลูกถ่ายไขกระดูก
และการผ่าตัดเปลี่ยนอวัยวะกระจกตา

11. การเปลี่ยนเพศ

12. การผสมเทียม

13. การบริการระหว่างรักษาตัวแบบพักฟื้น

14. ทันตกรรม ยกเว้น ถอนฟัน อุดฟัน ขูดหินปูน

และการใส่ฟันเทียมบางส่วนชนิดถอดได้ฐานอคริลิก ตามหลักเกณฑ์ฯ

15. แว่นตา



ขั้นตอนปฏิบัติกรณีประสบอันตราย / เจ็บป่วยฉุกเฉิน

ผู้ประกันตนเข้าร.พ.ฉุกเฉินประสบอันตราย / เจ็บป่วยฉุกเฉิน

จ่ายตำรืษาไปก่อน

รับแจ้ง ร.พ.ที่ระบุในบัตรฯ

นำใบเสร็จมาเบิก
สปส.เขตพื้นที่/ จังหวัด

ร.พ.ตามบัตรรับ
ตัวไปรักษาต่อ

รักษาต่อที่
ร.พ.เดิม

สปส. จ่ายตำรืษา
ภายใน 72 ชม.แรก

ร.พ. ตามบัตรฯ รับพิตชอบ
ตำรืษาที่เกิดขึ้นหลังจากรับแจ้ง

กรณีประสบอันตราย / เจ็บป่วยฉุกเฉิน

เข้ารักษาพ.รฐบาล

ผู้ป่วยนอก

สปส. รับพิชิตชอบ
ดำรักษา
เท่าที่จ่ายจริงทั้งหมด

ผู้ป่วยใน

- สปส. รับพิชิตชอบดำรักษา
เท่าที่จ่ายจริง ไม่เกิน 72 ชม.แรก
- ค่าห้องดำอาหารไม่เกิน 700 บาท/วัน



กรณีประสบอันตราย / เจ็บป่วยฉุกเฉิน

เข้ารักษาพ. เอกชน

ผู้ป่วยนอก

สปส. รับพิชชชช
ตำร่ำชชช
ตามประกทททท ท่ำททท

ผู้ป่วยใน

- สปส. รับพิชชชชตำร่ำชชช
ตามประกทททท ท่ำททท
ท่ำทททททททท 72 ชท.ททท



สปส. ยกเลิกใช้ ‘บัตรรับรองสิทธิ’

● 1ม.ค.61 ลิงก์ข้อมูลสมาร์ตการ์ด

สำนักงานประกันสังคมเดินทางนโยบายไทยแลนด์ 4.0 เชื่อมโยงข้อมูล ‘ผู้ประกันตน’ ใส่บัตรประชาชนแบบสมาร์ตการ์ด แทนการใช้บัตรรับรองสิทธิ ประหยัดงบประมาณ และเวลา เริ่มทั่วประเทศ 1 มกราคม 2561 เป็นต้นไป

เมื่อวันที่ 16 ตุลาคม นพ.สุรเดช วลีอิทธิกุล เลขาธิการสำนักงานประกันสังคม (สปส.) เปิดเผยว่า รัฐบาลให้ความสำคัญกับการพัฒนาเศรษฐกิจและสังคมเพื่อลดความเหลื่อมล้ำของประชาชน ตลอดจนเพิ่มศักยภาพในการแข่งขันของประเทศ แนวทางที่สำคัญประการหนึ่งในการขับเคลื่อนนโยบายด้านการพัฒนาเศรษฐกิจและสังคม คือ การบูรณาการฐานข้อมูลภาครัฐ โดยให้ส่วนราชการนำเทคโนโลยีสารสนเทศมาใช้ในการเชื่อมโยงข้อมูลกับทุกภาคส่วน ทั้งภาครัฐ ภาคเอกชน และภาคประชาชน โดยเฉพาะอย่างยิ่งการใช้ประโยชน์จากบัตรประจำตัวประชาชนแบบอนุกรม (Smart Card) เพื่อเรียกข้อมูลต่างๆ เกี่ยวกับบุคคล โดยไม่จำเป็นต้องใช้เอกสารในการทำธุรกรรมกับหน่วยงานภาครัฐ ซึ่งจะช่วยลดการใช้ทรัพยากรและงบประมาณ รวมถึงประหยัดเวลาในการให้บริการประชาชนอีกด้วย

นพ.สุรเดชกล่าวต่อไปว่า เพื่อให้สอดคล้องกับการบูรณาการฐานข้อมูลประชาชนและบริการภาครัฐและเป็นการรองรับนโยบายไทยแลนด์ 4.0 (Thailand 4.0) สปส.ได้

ทำการเชื่อมโยงข้อมูลของผู้ประกันตนเข้ากับระบบคอมพิวเตอร์ของสำนักทะเบียนกลาง กรมการปกครอง พร้อมกันนี้จะยกเลิกการพิมพ์บัตรรับรองสิทธิรักษาพยาบาลทดแทนการพกบัตรรับรองสิทธิ ตั้งแต่วันที่ 1 มกราคม 2561 เป็นต้นไป ซึ่งลูกจ้างที่เป็นผู้ประกันตนสามารถแสดงบัตรประจำตัวประชาชนเมื่อเข้ารับบริการ ณ สถานพยาบาลที่ตนเองได้ขึ้นทะเบียนไว้ได้อย่างสะดวก ทั้งนี้ผู้ประกันตนสามารถใช้สิทธิรับบริการทางการแพทย์ได้ตลอดอายุการเป็นผู้ประกันตน

“การเชื่อมโยงข้อมูลของผู้ประกันตน อาทิ ชื่อ นามสกุล สถานที่ทำงาน สถานพยาบาล เป็นต้น เป็นอีกนวัตกรรมเพื่อสร้างความสะดวกให้กับลูกจ้างที่เป็นผู้ประกันตน โดยไม่ต้องเก็บรักษาบัตรรับรองสิทธิ นอกจากนี้เมื่อผู้ประกันตน มาตรา 33 ต้องการจะเปลี่ยนสถานพยาบาล สปส.จะเปลี่ยนสถานพยาบาล โดยแจ้งผลผ่านนายจ้าง และข้อความสั้น (SMS) ขณะเดียวกัน กรณีผู้ประกันตนมาตรา 39 สามารถตรวจสอบสิทธิการรักษาพยาบาลได้ที่ www.sso.go.th, โหมบายแอปพลิเคชัน SSO Connect, หรือโทรสายด่วน 1506” เลขาธิการ สปส.กล่าว



การใช้สิทธิรับบริการทางการแพทย์ ตั้งแต่ปี 2561

1. สำนักงานประกันสังคม

ยกเลิกการพิมพ์บัตรรับรองสิทธิฯ โดยใช้บัตรประชาชนแทน
(ผู้ประกันตนต่างด้าว ใช้บัตรประกันสังคม และ Passport)

2. ทุกครั้งที่มีการเปลี่ยนสถานพยาบาล สำนักงานประกันสังคม จะแจ้งผลฯ ผ่าน นายจ้าง และ SMS (ม.39)



ตรวจสอบสิทธิได้ที่

สำนักงานประกันสังคม
ทุกแห่งทั่วประเทศ



www.sso.go.th



ดาวน์โหลด
Application
sso connect



โทรสายด่วน
1506

GOVERNMENT
SMART
KIOSK



ก้าวสู่ยุค DIGITAL

โหลดเลย

SSO CONNECT

ใช้ได้เสมือนบัตรประกันสังคม



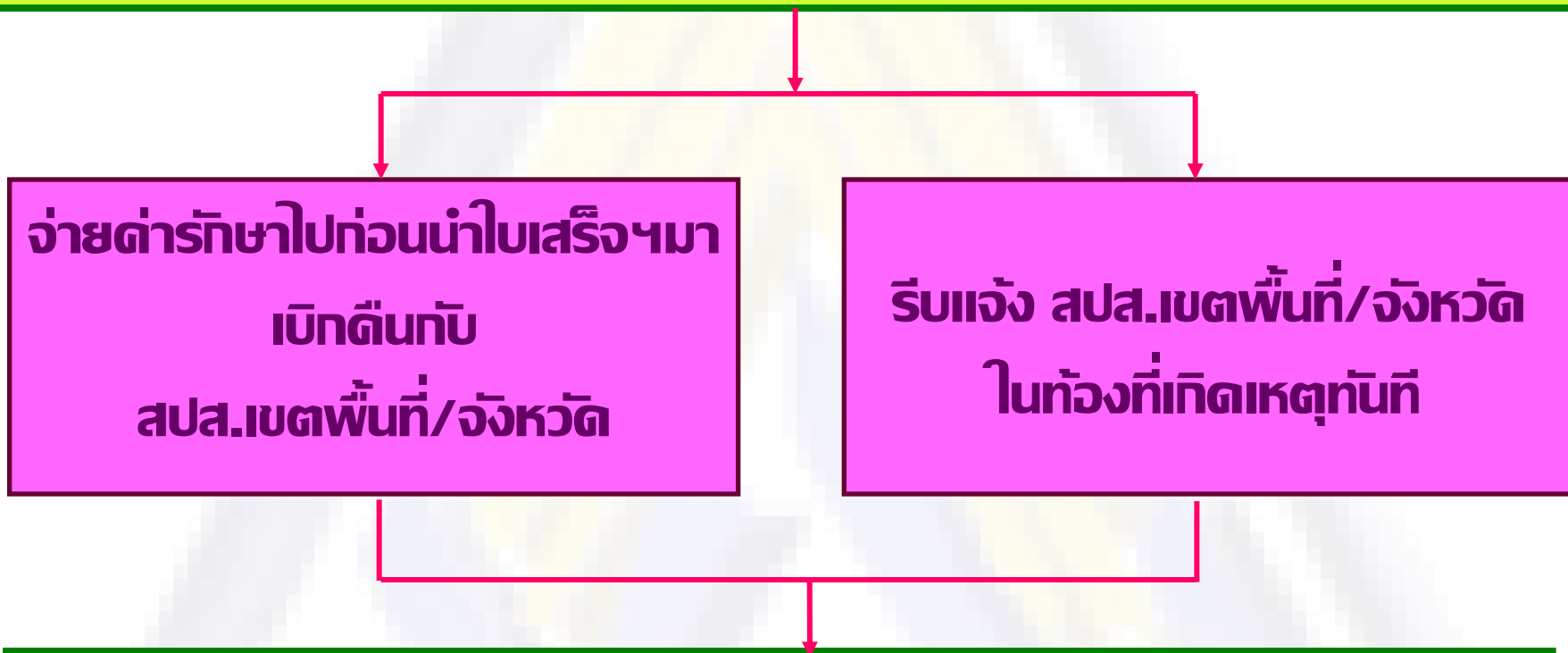
เป็นผู้ประกันตน
มาตรา 33
โรงพยาบาลในสังกัดที่ท่านเลือก
ใช้ได้
SSO connect
ชื่อ-สกุล
นายประกัน สังคม
สิทธิฯ ที่กรมกองเดิม
฿ 900.00
สิทธิฯ ที่ไปใหม่
฿ 0.00

ปัญหาที่พบบ่อย

- กรณี ผู้ประกันตนประสบอุบัติเหตุทางจราจร สามารถได้รับความคุ้มครองจากกองทุนประกันสังคม โดยสถานพยาบาลไม่สามารถบังคับให้ใช้สิทธิ พรบ. เว้นเสียแต่ผู้ประกันตนจะให้ความยินยอม

★ ★ ★ กรณีสปส. ยังไม่บันทึกสถานพยาบาลรับรองสิทธิฯ ★ ★ ★

พปต. เข้ารพ.กรณีประสบอันตราย / เจ็บป่วย ไม่เนื่องจากการทำงาน



1. สปส. จ่ายตำรืรักษาตามหลักเกณฑ์เดียวกันกับกรณีประสบอันตราย / เจ็บป่วยฉุกเฉิน
2. กำหนดรพ.ให้แก่พปต.เพื่อไปใช้บริการต่อไป



กรณีเงินทดแทนการขาดรายได้

เงินทดแทนการขาดรายได้ 50% ของค่าจ้าง

- ▶ **ครึ่งปีไม่เกิน 90 วัน**
- ▶ **ปีไม่เกิน 180 วัน**
- ▶ **โรครื้อรังไม่เกิน 365 วัน**



**30 วันแรกใช้สิทธิ พรบ.คุ้มครองแรงงาน
(น/จ จ่าย) ส่วนที่เกินเบิกจาก สปส.**

โรคเรื้อรัง

1. โรคเบาหวาน
2. โรคเส้นเลือดตีบในสมองผิดปกติเป็นเหตุให้ล้มพาด
3. ไตวายเรื้อรัง
4. โรคที่รักษาเกิน 180 วันติดต่อกันและในขณะเจ็บป่วย
ผู้ป่วยไม่สามารถทำงานได้ตามปกติ ทั้งนี้โดยการ
วินิจฉัยของคณะกรรมการการแพทย์
5. โรคเอดส์
6. กระดูกหัก (มีภาวะแทรกซ้อน)



ทันตกรรม



- (ก) การถอนฟัน การอุดฟัน และการขูดหินปูน
- 1) รับบริการทางการแพทย์ ณ สถานพยาบาลใดก็ได้
 - 2) ทดรองจ่ายค่ารักษาไปก่อน
 - 3) ขอใบรับรองแพทย์ / ใบเสร็จค่ารักษาพยาบาล
 - 4) เบิกเงินคืนได้ กรณี อุดฟัน ถอนฟัน ขูดหินปูน
- ในอัตราปีหนึ่งไม่เกิน 900 บาท

(ข) กรณีใส่ฟันเทียมชนิดถอดได้บางส่วน

- 1) 1-5 ซี่ เท่าที่จ่ายจริงตามความจำเป็นไม่เกิน 1,300 บาท
- 2) มากกว่า 5 ซี่ เท่าที่จ่ายจริงตามความจำเป็นไม่เกิน 1,500 บาท

(ค) การใส่พื้นที่เยี่ยมชมชนิดถอดได้ทั้งปาก

1) พื้นที่เยี่ยมชมชนิดถอดได้ทั้งปากบนหรือล่าง
เท่าที่จ่ายจริงตามความจำเป็นในวงเงินไม่เกิน 2,400 บาท

2) พื้นที่เยี่ยมชมชนิดถอดได้ทั้งปากบนและล่าง
เท่าที่จ่ายจริงตามความจำเป็นในวงเงินไม่เกิน 4,400 บาท

ทั้งสิ้นให้มผลบังคับตั้งแต่วันที่ 31 สิงหาคม 2554

รายชื่อคลินิกทันตกรรมที่เข้าร่วมโครงการ

ลำดับ ที่	รายชื่อคลินิก/โรงพยาบาล	ที่อยู่/ที่ติดต่อ	เบอร์โทรศัพท์
๑.	คลินิกทันตกรรมหมอฟันลำพูน	๕๐ ถ.อินทงยศ ต.ในเมือง อ.เมือง จ.ลำพูน	๐-๕๓๕๓-๐๐๖๗
๒.	คลินิกทันตกรรมหมอฟันลำพูน 3	๑๕๕/๑๑ หมู่ ๔ ต.บ้านกลาง อ.เมือง จ.ลำพูน	๐-๕๓๕๘-๑๔๗๖
๓.	คลินิกทันตกรรม ซี สไมล์ พลัส	๑/๘๓-๑/๘๔ หมู่ ๔ ต.บ้านกลาง อ.เมือง จ.ลำพูน	๐-๕๓๕๘-๑๓๑๓
๔.	คลินิกทันตกรรมวงค์วิสุทธิ์	๖๕/๕ ถ.สันเหมือง ต.ในเมือง อ.เมือง จ.ลำพูน	๐-๖๙๑๖-๙๘๔๔
๕.	วรพจน์ คลินิกทันตกรรม	๑๔๔-๑๔๕ ถ.ลำพูน-บ้านธิ ต.บ้านกลาง อ.เมือง จ.ลำพูน	๐-๕๓๕๕-๒๓๒๑
๖.	โรงพยาบาลหริภุญชัย เมโมเรียล	๑๐๙-๑๑๑ ถ.ลำพูน-บ้านธิ ต.บ้านกลาง อ.เมือง จ.ลำพูน	๐-๕๓๕๘-๑๖๐๐
๗.	คลินิกฟอชั่นอารมณ์ดี	๒๗/๖ หมู่ ๓ ต.เหมืองง่า อ.เมือง จ.ลำพูน	๐-๕๓๐๐-๑๕๐๕
๘.	คลินิกทันตกรรมบ้านฮักฟัน	๑๔๙/๒ หมู่ ๓ ต.มะกอก อ.ป่าซาง จ.ลำพูน	๐๙๑-๘๕๔๓๕๘๑
๙.	คลินิกทันตกรรมบ้านยิ้มหวาน	๑๐๔ หมู่ ๑๐ ต.บ้านกลาง อ.เมือง จ.ลำพูน	๐๘๑-๙๖๔๖๕๕๘
๑๐.	คลินิกทันตกรรมใบบัว	๕๙/๑๑ หมู่ ๑๑ ต.บ้านกลาง อ.เมือง จ.ลำพูน	๐-๕๓๕๘-๑๙๑๘
๑๑.	คลินิกทันตกรรมรักยิ้ม	๑๙๒/๓๕ หมู่ ๔ ต.บ้านกลาง อ.เมือง จ.ลำพูน	๐-๕๓๕๘-๑๘๓๓
๑๒.	คลินิกทันตกรรมจิตรลดาทันตแพทย์	๒๓๘ หมู่ ๔ ต.บ้านกลาง อ.เมือง จ.ลำพูน	๐-๕๓๕๕-๔๓๘๔
๑๓.	คลินิกทันตกรรมไวท์สไมล์	๑๔/๒๔-๑๔/๒๕ ต.ในเมือง อ.เมือง จ.ลำพูน	๐-๕๓๐๙-๐๔๙๙
๑๔.	คลินิกทันตกรรมช่างน้อย	๔๘ ถ.รอบเมืองนอก ต.ในเมือง อ.เมือง จ.ลำพูน	๐-๕๓๕๖-๒๖๘๖
๑๕.	คลินิกทันตกรรมแพมีลีเด็นท์	๒๔๒/๒ หมู่ ๗ ต.ริมปิง อ.เมือง จ.ลำพูน	๐-๕๒๐๓-๒๗๓๑
๑๖.	คลินิกทันตกรรมยิ้มจิง	๒๗/๖ หมู่ ๑ ต.บ้านโฮ้ง อ.บ้านโฮ้ง จ.ลำพูน	๐๙๒-๒๘๑๔๒๘๑
๑๗.	คลินิกทันตกรรมบ้านแซม	๑๒๕/๖ หมู่ ๓ ต.มะกอก อ.ป่าซาง จ.ลำพูน	๐๙๕-๖๘๕๗๗๑๙
๑๘.	คลินิกทันตกรรมยิ้มใส	๑๒๒/๑๒-๑๒๒/๑๓ หมู่ ๔ ต.บ้านกลาง อ.เมือง จ.ลำพูน	๐-๕๓๕๕-๒๕๘๘
๑๙.	โรงพยาบาลศิริเวช ลำพูน	๗ หมู่ ๕ ต.เวียงยอง อ.เมือง จ.ลำพูน	๐-๕๓๕๓-๗๕๙๗
๒๐.	คลินิกทันตกรรม ช.เด่นทล	๒๑๒ หมู่ ๑๔ ต.สี่ อ.สี่ ต.ลำพูน	๐๘๔-๙๔๙๔๖๔๖
๒๑.	คลินิกทันตกรรม ทูรแอนด์ทีธ	๓๐๑/๖ ม.๑๘ ต.ป่าสัก อ.เมือง จ.ลำพูน	๐๘๓-๑๗๓๔๗๗๗

ฟรี เริ่ม 1 มกราคม 2560

ผู้ประกันตนตรวจสุขภาพและป้องกันโรค
โดยสามารถเข้ารับบริการได้ที่สถานพยาบาลตามบัตรรับรองสิทธิ



สำนักงานประกันสังคม

อายุ

การตรวจ
รักษา

ตรวจทั่วไป

คัดกรองการได้ยิน
Finger Rub Test

15 ปีขึ้นไป

1 ครั้ง/ปี

ตรวจเต้านม โดยแพทย์หรือ
บุคลากรสาธารณสุข

30-39 ปี

ทุก 3 ปี

40-54 ปี

ทุกปี

ตามความเหมาะสม
หรือมีความเสี่ยง

55 ปีขึ้นไป

ตรวจตาโดยจักษุแพทย์

40-54 ปี

1 ครั้ง

55 ปีขึ้นไป

ทุก 1-2 ปี

ตรวจตาด้วยสาย
Snellen eye chart

55 ปีขึ้นไป

1 ครั้ง/ปี



**ตรวจทางห้อง
ปฏิบัติการ**

ความสมบูรณ์ของเม็ดเลือด CBC

18-54 ปี

1 ครั้ง

55-70 ปี

1 ครั้ง/ปี

55 ปีขึ้นไป

1 ครั้ง/ปี

ปัสสาวะ UA

การตรวจสารเคมีในเลือด

น้ำตาลในเลือด FBS

35-54 ปี

ทุก 3 ปี

55 ปีขึ้นไป

1 ครั้ง/ปี

การทำงานของไต Cr

55 ปีขึ้นไป

1 ครั้ง/ปี

ไขมันในเลือดชนิด

20 ปีขึ้นไป

ทุก 5 ปี

Total & HDL cholesterol

ตรวจอื่น ๆ

เชื้อไวรัสตับอักเสบบี HB sAg

**สำหรับผู้ที่เกิดก่อน
พ.ศ.2535**

1 ครั้ง

มะเร็งปากมดลูก Pap Smear

30-54 ปี

ทุก 3 ปี

55 ปีขึ้นไป

**ตามความเหมาะสม
หรือมีความเสี่ยง**

มะเร็งปากมดลูกวิธี VIA

30-54 ปี

ทุก 5 ปี

55 ปีขึ้นไป

แนะนำให้ตรวจ Pap smear

เลือดในอุจจาระ FOBT

50 ปีขึ้นไป

1 ครั้ง/ปี

การเอกซเรย์ทรวงอก

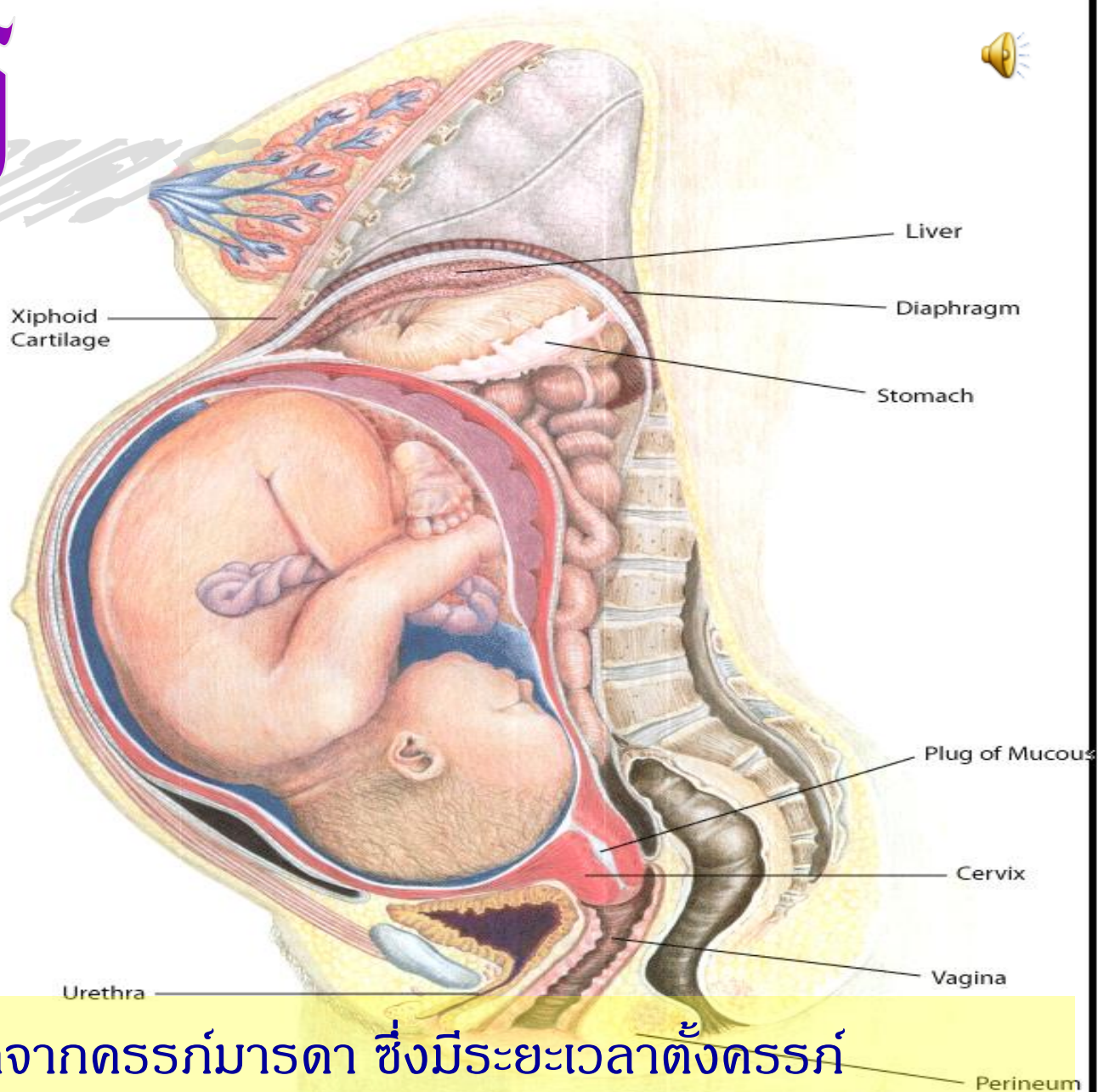
15 ปีขึ้นไป

1 ครั้ง

Chest X-ray

คลอดบุตร

๑



ม.๕(๖) การที่ทารกออกจากครรภ์มารดา ซึ่งมีระยะเวลาตั้งครรภ์

ไม่น้อยกว่ายี่สิบแปดสัปดาห์ ไม่ว่าจะทารกจะมีชีวิตรอดอยู่หรือไม่

กรณีคลอดบุตร



- สำรองจ่ายเงินไปก่อน

- เบิกค่าคลอดบุตรเหมาจ่ายกับ สปส.
13,000 บาท

- ผู้ประกันตนหญิงได้รับเงินสงเคราะห์
50% ของค่าจ้าง 90 วัน



กรณีทุพพลภาพ

- ค่ารักษาพยาบาลไม่เกิน เดือนละ 2,000 บาท
- วิทยาลัย/อุปการะในการบำบัดรักษาโรค
- ค่าฟื้นฟูสมรรถภาพ 40,000 บาท/ราย
- เงินทดแทนฯ 50% ของค่าจ้างตลอดชีวิต
- ตายได้รับค่าศพและเงินสงเคราะห์ฯ



กรณีตาย



ค่าทำศพ 40,000 บาท

เงินสงเคราะห์

ให้ทายาท ดังนี้

จ่ายเงินสมทบตั้งแต่ 3 ปีไม่ถึง 10 ปี
ค่าจ้างเฉลี่ย 1 เดือนครึ่ง

จ่ายเงินสมทบตั้งแต่ 10 ปีขึ้นไป
ค่าจ้างเฉลี่ย 5 เดือน



กรณีสงเคราะห์บุตร



- เป็นผู้มีประกันตนมาตรา 33 หรือมาตรา 39
- เงินสงเคราะห์บุตร 350 บาท/เดือน (*เริ่มจ่ายตั้งแต่วันที่ 1 พ.ย 2548)

- บุตรแรกเกิด - 6 ปี
- ครัวเรือนไม่เกิน 3 คน
- เป็นบุตรที่ชอบด้วยกฎหมาย

- ผู้ประกันตนตายหรือทุพพลภาพ ให้ผู้อุปการะเป็นผู้รับเงินต่อ จนบุตรอายุครบ 6 ปี (* กฎกระทรวง ณ 31 มี.ค 2549)

แ ก

(ชราภาพ)



ม.๗๖ ผู้ประกันตนมีสิทธิได้รับประโยชน์ทดแทนในกรณีชราภาพต่อเมื่อ ผู้ประกันตนได้จ่ายเงินสมทบมาแล้วไม่น้อยกว่าหนึ่งร้อยแปดสิบเดือน ไม่ว่าจะ ระยะเวลาหนึ่งร้อยแปดสิบเดือนจะติดต่อกันหรือไม่ก็ตาม

กรณีชราภาพ

บำนาญชราภาพ

- อายุ 55 ปี และออกจากงาน
- จ่ายเงินสมทบไม่ครบ 180 เดือน
- ได้รับเงินตราเดียว

สิทธิประโยชน์ที่ได้รับ..

จ่ายเงินสมทบ 180 เดือนได้รับเงิน
บำนาญฯ

= ร้อยละ 20 ของค่าจ้างเฉลี่ย
60 เดือนสุดท้าย

จ่ายเงินสมทบเกิน 180 เดือน
ปรับเพิ่มอีกร้อยละ 1.5 ต่อระยะ
เวลาจ่ายเงินสมทบทุก 12 เดือน



กรณีชราภาพ

บำนาญชราภาพ

- อายุ 55 ปี และออกจากงาน
- จ่ายเงินสมทบตั้งแต่ 180 เดือนขึ้นไป
- ได้รับเงินรายเดือนตลอดชีวิต

สิทธิประโยชน์ที่ได้รับ..

- จ่ายเงินสมทบ 180 เดือน
ได้รับเงินบำนาญ =
ร้อยละ 20 ของค่าจ้างเฉลี่ย
60 เดือนสุดท้าย
- จ่ายเงินสมทบเกิน 180 เดือน
ปรับเพิ่มอัตราร้อยละ 1.5 ต่อระยะ
เวลาจ่ายเงินสมทบทุก 12 เดือน

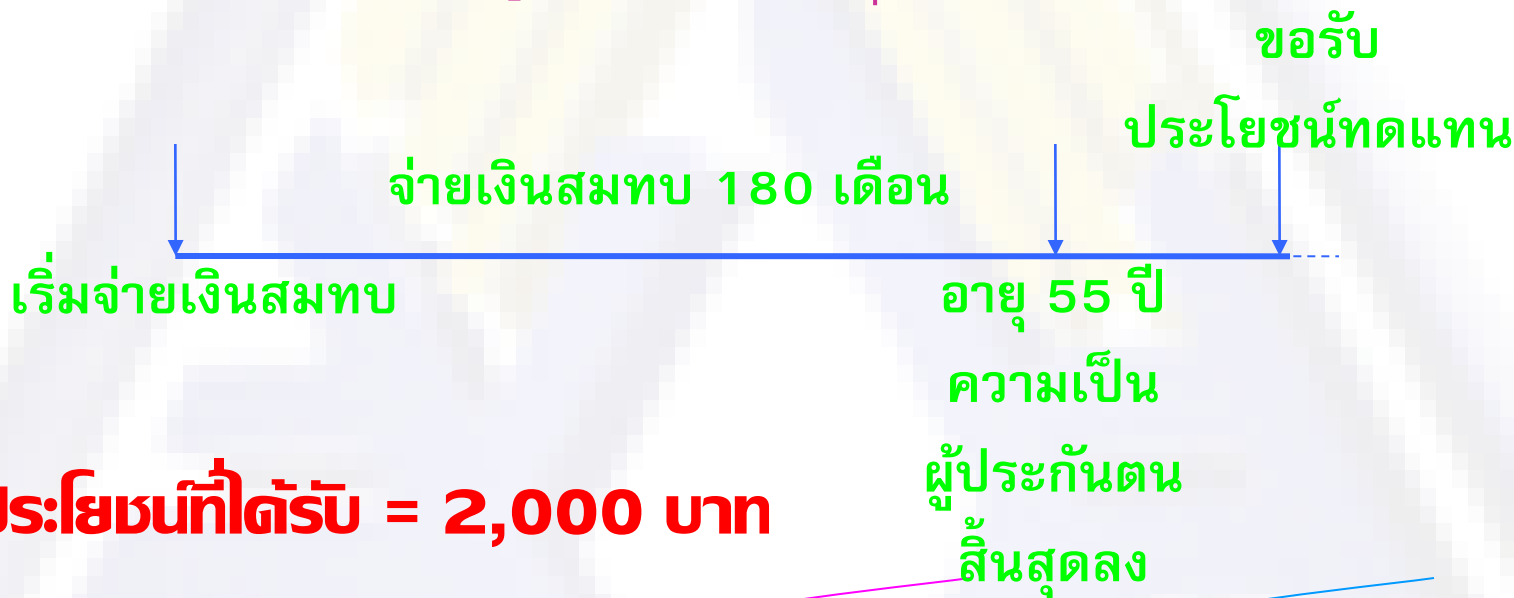


กรณีตัวอย่าง

เงินบำนาญ ปรากฏ

กรณีจ่ายเงินสมทบครบ 180 เดือน อายุครบ 55 ปี บริบูรณ์
และความเป็นผู้ประกันตนสิ้นสุดลง

(สมมติให้ค่าจ้างเฉลี่ย 60 เดือน สุดท้ายที่ใช้เป็นฐานในการคำนวณ
เงินสมทบก่อนความเป็นผู้ประกันตนสิ้นสุดเท่ากับ 10,000 บาท)



สิทธิประโยชน์ที่ได้รับ = 2,000 บาท

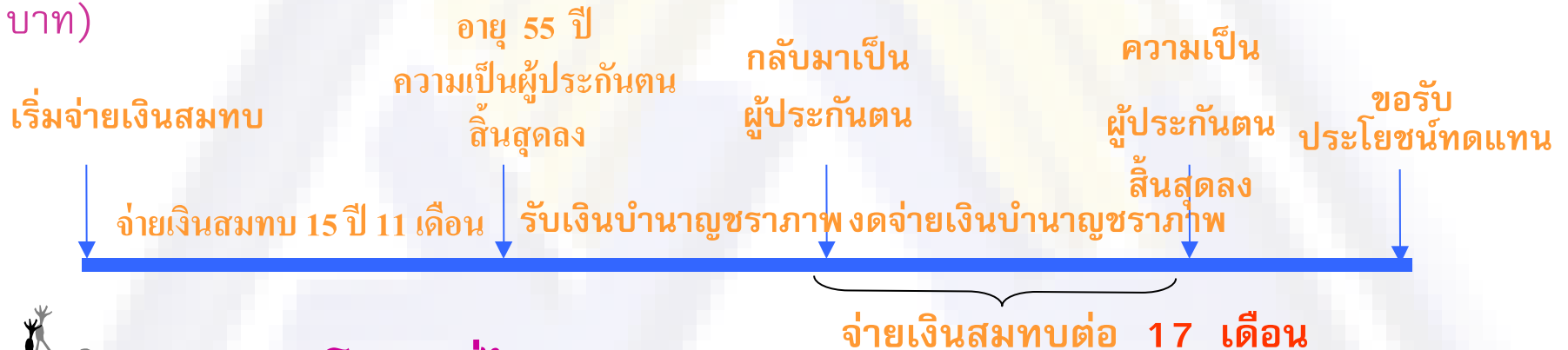




บำนาญชราภาพเกิน 15 ปี

กรณีผู้ประกันตนจ่ายเงินสมทบ 15 ปี 11 เดือน อายุครบ 55 ปีบริบูรณ์ ความเป็นผู้ประกันตนสิ้นสุดลง ได้รับเงินบำนาญชราภาพแล้ว ต่อมาอีก 6 เดือน กลับเข้าเป็นผู้ประกันตน จ่ายเงินสมทบเป็นระยะเวลา 17 เดือน และความเป็นผู้ประกันตนสิ้นสุดลง

(สมมติให้ค่าจ้างเฉลี่ย 60 เดือน สุดท้ายที่ใช้เป็นฐานในการคำนวณเงินสมทบก่อนความเป็นผู้ประกันตนสิ้นสุดลงครั้งแรกเท่ากับ 10,000 บาท ดังนั้น จึงได้รับเงินบำนาญชราภาพเดือนละ 2,000 บาท)



สิทธิประโยชน์ที่ได้ = 180 ด. + 28 ด.

↓ ↓
20 % + 3% = 23%

จำนวนเงิน = 2,300 บาท



เงิน บำนาญ ราชการ

ขั้นต่ำ

ตามสภาพสังคมและเศรษฐกิจ

รวมทั้งปัจจัยด้านมาตรฐานการ

ครองชีพ





ม.๗๘ ผู้ประกันตนมีสิทธิได้รับสิทธิประโยชน์ทดแทนในกรณีว่างงานต่อเมื่อผู้ประกันตนได้จ่ายเงินสมทบมาแล้วไม่น้อยกว่าหกเดือน และต้องอยู่ภายในระยะเวลาสิบห้าเดือนก่อนการว่างงาน

'ตกงาน-ว่างงาน'

1. จ่ายเงินสมทบมาแล้ว 6 เดือน ภายใน 15 เดือนก่อนการว่างงาน
กับนายจ้างรายสุดท้าย
2. ไม่ใช่ผู้มีสิทธิรับประโยชน์ทดแทนกรณีชราภาพ
3. เป็นผู้ประกันตนตามมาตรา 38(2)
4. มีระยะเวลาการว่างงานตั้งแต่ 8 วันขึ้นไป
5. ต้องขึ้นทะเบียนที่สำนักงานจัดหางานเขตพื้นที่/จังหวัด
6. มีความสามารถพร้อมที่จะทำงานที่เหมาะสมที่รัฐจัดให้
7. ไม่ปฏิเสธการฝึกงาน
8. รายงานตัวต่อสำนักงานจัดหางานฯ อย่างน้อยยี่สิบวันละครั้ง
9. ไม่ถูกเลิกจ้างเนื่องจากกระทำผิดต่อนายจ้าง



สิทธิประโยชน์กรณีว่างงาน

1. ได้รับเงินทดแทนการขาดรายได้ระหว่างว่างงาน ดังนี้

เลิกจ้าง : 50% ของค่าจ้าง ไม่เกิน 180 วัน

ลาออก : 30% ของค่าจ้าง ไม่เกิน 90 วัน

2. บริการจัดหางาน

3. พัฒนาฝีมือแรงงาน



บทสรุปสิ่งที่ผู้ประกันตนควรรู้



- 1. ผู้ประกันตนต้องยื่นเรื่องขอรับประโยชน์ทดแทนภายใน 2 ปีนับแต่วันเกิดสิทธิ**
- 2. เฉพาะกรณีว่างงานต้องยื่นทะเบียนหางานที่สำนักงานจัดหางานภายใน 30 วันนับแต่วันว่างงานจึงจะได้รับการรับสิทธิครบถ้วน**
- 3. สิทธิของผู้ประกันตนภายหลังจากการออกจากงานจะได้รับการรับสิทธิในกรณีเจ็บป่วย ตลอดบุตร ทุพพลภาพ ตาย ต่อกันอีก 6 เดือน**
- 4. ผู้ประกันตนจะไม่ได้รับสิทธิหากเป็นการจงใจก่อให้เกิดขึ้น หรือยินยอมให้บุคคลอื่นก่อให้เกิดขึ้น**



การให้ประโยชน์ทดแทน ตาม พ.ร.บ.เงินทดแทน

คุ้มครองกรณีเนื่องจากการทำงาน



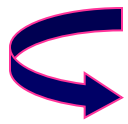
วัตถุประสงค์

เพื่อให้ความคุ้มครองลูกจ้างที่
เจ็บป่วย หรือ ประสบอันตราย ทุพพล
ภาพ สูญหาย หรือ ตาย
อันเนื่องมาจากการทำงานให้แก่
นายจ้าง หรือป้องกันรักษา ผลประโยชน์
ให้นายจ้าง



อัตราการนำส่งเงินสมทบ

นายจ้างมีหน้าที่จ่ายเงินสมทบเข้ากองทุนเงินทดแทน แต่เพียงฝ่ายเดียว ในอัตราร้อยละ 0.2 - 1.0 ของค่าจ้างต่อปี (ต้องไม่เกิน 240,000 บาทต่อคน) ตามความเสี่ยงภัยของกิจการนายจ้าง ซึ่งกำหนดไว้ 2 ประเภท ดังนี้



1. อัตราเงินสมทบหลัก (0.2 - 1.0%)



2. อัตราเงินสมทบตามค่าประสบการณ์ (ลดลงไม่เกิน 80 % เพิ่มขึ้นไม่เกิน 150 % ของอัตราเงินสมทบหลัก)



สิทธิประโยชน์จากกองทุนเงินทดแทน

1. ค่ารักษาพยาบาล 50,000 บาท

2. ค่าทดแทน

★ กรณีหยุดงาน

★ กรณีสูญเสียอวัยวะ (สูญเสียบางส่วน ค่าทดแทนไม่เกิน 10 ปี)

★ กรณีทุพพลภาพ (ค่าทดแทน 15 ปี)

★ กรณีตาย (ค่าทดแทน 8 ปี)

3. ค่าทำศพ (ค่าจัดการศพ 100 เท่าของค่าจ้างขั้นต่ำ)

4. ค่าฟื้นฟูสมรรถภาพ ไม่เกิน 40,000 บาท

โดยได้รับความคุ้มครอง ตั้งแต่วันแรกที่นายจ้างรับเป็นลูกจ้าง



คณะกรรมการแพทย์/

คณะกรรมการกองทุนเงินทดแทน

ค่ารักษาพยาบาลจ่ายเพิ่ม อีก รวมเป็น

 1,000,000 บาท

เงื่อนไขการได้รับสิทธิเพิ่ม

1. บาดเจ็บอย่างรุนแรงของอวัยวะภายในหลายส่วน
และต้องได้รับการผ่าตัดแก้ไข
2. บาดเจ็บอย่างรุนแรงของกระดูกหลายแห่ง
และต้องได้รับการผ่าตัดแก้ไข
3. บาดเจ็บอย่างรุนแรงที่ศีรษะและต้องได้รับการผ่าตัด
เปิดกะโหลกศีรษะ



4. บาดเจ็บอย่างรุนแรงของกระดูกสันหลัง

ไขสันหลัง หรือรากประสาท

5. ประสพภาวะที่ต้องผ่าตัดต่ออวัยวะที่ยุงยาก

ซึ่งต้องใช้วิธีจูลศัลยกรรม

6. ประสพอันตรายจากไฟไหม้ น้ำร้อนลวก สารเคมี

หรือ ไฟฟ้า ถึงขั้นสูญเสียหนังแท้เกินกว่าร้อยละ 30

7. ประสพอันตรายอย่างรุนแรง และเรื้อรัง



ค่าทดแทนได้รับ 60% ของค่าจ้าง

1. ไม่สามารถทำงานติดต่อกันได้ เกิน **3** วัน
แต่ไม่เกิน **1** ปี

2. สูญเสียอวัยวะ:บางส่วนหรือสูญเสียสมรรถภาพ
ในการทำงาน แต่ไม่เกิน **10** ปี

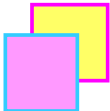
3. ทุพพลภาพไม่เกิน **15** ปี

4. ตายหรือสูญหาย ง่าย **8** ปี



ไม่จ่ายเงินทดแทน

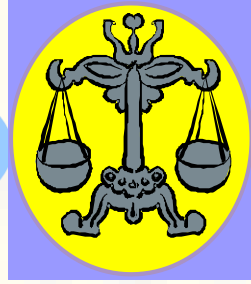
ในกรณี

-  เสพเครื่องดองของเมาจนไม่สามารถครองสติได้
-  จงใจให้ตนเองหรือยอมให้ผู้อื่นทำให้ตนประสบอันตราย



ความแตกต่างระหว่าง

กองทุนเงินทดแทน



กองทุนประกันสังคม

1. วัตถุประสงค์

เพื่อเป็นทุนให้มี
การจ่ายเงิน
ทดแทนแก่ลูกจ้าง
แทนนายจ้าง

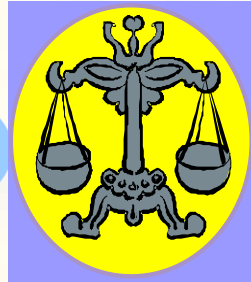
1. วัตถุประสงค์

เพื่อสร้าง
หลักประกันให้แก่
ลูกจ้างผู้ประกันตน



ความแตกต่างระหว่าง

กองทุนเงินทดแทน



กองทุนประกันสังคม

2. หน้าที่การจ่ายเงิน
สมทบ

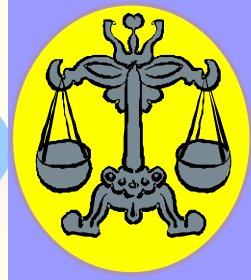
▶ นายจ้างมีหน้าที่
จ่าย

2. หน้าที่การจ่ายเงิน
สมทบ

▶ ลูกจ้าง, นายจ้าง
รัฐบาล

ความแตกต่างระหว่าง

กองทุนเงินทดแทน



กองทุนประกันสังคม

3. อัตราเงินสมทบ

ตามความเสี่ยงภัยของ
กิจการนายจ้าง

3.1 อัตราเงินสมทบหลัก

3.2 อัตราเงินสมทบ
ค่าประสบการณ์

3. อัตราเงินสมทบ

3.1 เจ็บป่วย

3.2 ตาย

3.3 ทูพพลภาพ

3.4 คลอดบุตร

3.5 สงเคราะห์บุตร

3.6 ชราภาพ

3.7 ว่างงาน

1.5%

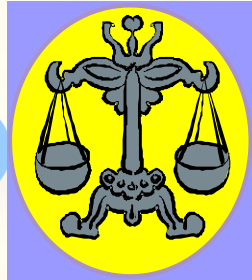
3%

.50%



ความแตกต่างระหว่าง

กองทุนเงินทดแทน



กองทุนประกันสังคม

4. วิธีจ่ายเงินสมทบ

▶ **รายปี** รายงวด

5. เงินเพิ่มตาม ก.ม.

ร้อยละ 3 ต่อเดือน

4. วิธีจ่ายเงินสมทบ

▶ **จ่ายเป็นเดือน**

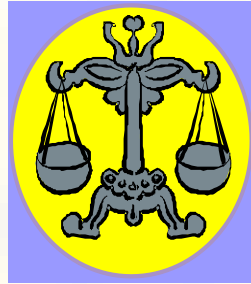
5. เงินเพิ่มตาม ก.ม.

ร้อยละ 2 ต่อเดือน



ความแตกต่างระหว่าง

กองทุนเงินทดแทน



กองทุนประกันสังคม

6. สิทธิประโยชน์

- ▶ ค่ารักษาพยาบาล
- ▶ ค่าทดแทน
- ❖ กรณีหยุดงาน
- ❖ กรณีสูญเสียอวัยวะ
- ❖ กรณีทุพพลภาพ
- ❖ กรณีตาย

▶ ค่าทำศพ ค่าฟื้นฟู

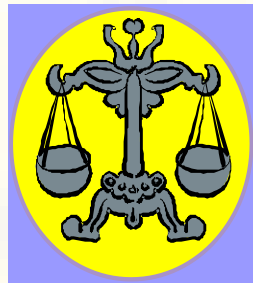
6. สิทธิประโยชน์

- ▶ กรณีเจ็บป่วย
- ▶ กรณีคลอดบุตร
- ▶ กรณีทุพพลภาพ
- ▶ กรณีตาย
- ▶ กรณีสงเคราะห์บุตร
- ▶ กรณีชราภาพ
- ▶ กรณีว่างงาน



ความแตกต่างระหว่าง

กองทุนเงินทดแทน



กองทุนประกันสังคม

7. ข้อยกเว้น

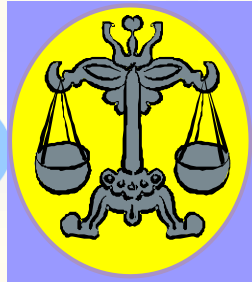
- ถูกจ้างเสพของมีนเมา หรือสิ่งเสพติดอื่น จนไม่สามารถครองสติได้
- ถูกจ้างจงใจให้ตนเอง ประสบอันตราย หรือยอมให้ผู้อื่นทำให้ตนประสบอันตราย (ม. 22)

7. ข้อยกเว้น

- จงใจทำให้เกิดขึ้น
- ยินยอมให้ผู้อื่น ก่อให้เกิดขึ้น (ม. 61)

ความแตกต่างระหว่าง

กองทุนเงินทดแทน



กองทุนประกันสังคม

8. การอุทธรณ์

➤ **อุทธรณ์ต่อ**

คณะกรรมการ
กองทุนภายใน
30 วัน

8. การอุทธรณ์

➤ **อุทธรณ์ต่อ**

คณะกรรมการ
อุทธรณ์ ภายใน
30 วัน



การขยายความคุ้มครอง ประกันสังคมมาตรา 40









“

ขยาย

หลักประกันสังคม

ให้ครอบคลุม

และ เหมาะสม

กับแต่ละอาชีพ

”



บุคคลที่สมัครเป็นผู้ประกันตน มาตรา 40 ได้

1. อายุไม่ต่ำกว่า 15 ปีบริบูรณ์ และไม่เกิน 60 ปีบริบูรณ์
2. ไม่เป็นผู้ประกันตนมาตรา 33 หรือมาตรา 39 หรือบุคคลที่ได้รับการยกเว้นตามกฎหมายประกันสังคม



สิทธิที่ยังคงเดิม

1. สิทธิบัตรทอง

2. สวัสดิการราชการ(เบิกตรง)

3. สวัสดิการในชุมชนที่มี

ฯลฯ

ความคุ้มครองที่จะได้

1. การชดเชยขาดรายได้ระหว่างเจ็บป่วย
2. เงินชดเชยกรณีมีความพิการ(ทุพพลภาพ)
3. เงินช่วยเหลือกรณีเสียชีวิต
4. เงินสงเคราะห์บุตร
5. เงินออม(ชราภาพ)

การติดต่องานทะเบียนฯ

โทรศัพท์ 0-5352-5596-8 ต่อ 512- 515

WWW.SSO.GO.TH

Welcome to you



สอบถามรายละเอียดเพิ่มเติมที่
สำนักงานประกันสังคมเขตพื้นที่ทุกแห่ง
หรือ โทร. 1506
(สายด่วนประกันสังคม)



โรงพยาบาลเอกชน



ผู้ป่วยนอก

- | | | | |
|--------------------------------|---|-------------------|-----------|
| - ค่ารักษา 1,000 บาท | | - Ultrasound | 1,000 บาท |
| - ค่าเลือด 500 บาท/Unit | | - CT | 4,000 บาท |
| - วัคซีนหยั๊ก 400 บาท | | - MRI | 8,000 บาท |
| - เซรุ่ม A 290 บาท เฉพาะวันแรก | | - ชุดมดลูก | 2,500 บาท |
| - เซรุ่ม B 1,000 บาท | ” | - ค่าฟีนคีนซีฟ | 4,000 บาท |
| - เซรุ่ม C 8,000 บาท | ” | - ห้องสังเกตอาการ | 200 บาท |

โรงพยาบาลเอกชน

ผู้ป่วยใน

- ไม่เกิน 72 ชม.

- ค่ารักษา 2,000 บาท/วัน

- ค่าห้อง 700 บาท/วัน

- ห้อง ICU 4,500 บาท/วัน

- ผ่าตัดใหญ่ < 1 ชม. 8,000 บาท

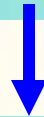
< 2 ชม. 12,000 บาท

> 2 ชม. 16,000 บาท

- ค่าฟื้นฟูชีพ 4,000 บาท

- Lab 1,000 บาท

โรงพยาบาลเอกชน



ผู้ป่วยใน

- ค่าตรวจพิเศษ

* EKG, ECG 300 บาท

* Echo 1,500 บาท

* คลื่นสมอง 350 บาท

* Ultrasound 1,000 บาท

* ค่าสวนเส้นเลือดหัวใจ 15,000 บาท

* ส่องกล้อง 1,500 บาท

* Intravenous 15,000 บาท

* CT 4,000 บาท

* MRI 8,000 บาท

ค่ารถจากโรงพยาบาลที่เข้ารักษา และ โรงพยาบาลนั้นมีความจำเป็นต้องรับหรือส่งตัวไปโรงพยาบาลอื่นที่ไม่ใช่โรงพยาบาลตามบัตร

- ค่ารถพยาบาล ในจังหวัดเดียวกัน 500 บาท
- ค่ารถรับจ้าง 300 บาท
- ข้ามจังหวัดเพิ่มกิโลเมตรละ 6 บาท

